

CANTABRIA ECONOMICA

La empresa no contamina gracias a las mejoras tecnológicas

Cementos Alfa ha invertido 2.400 millones de pesetas en los últimos cuatro años

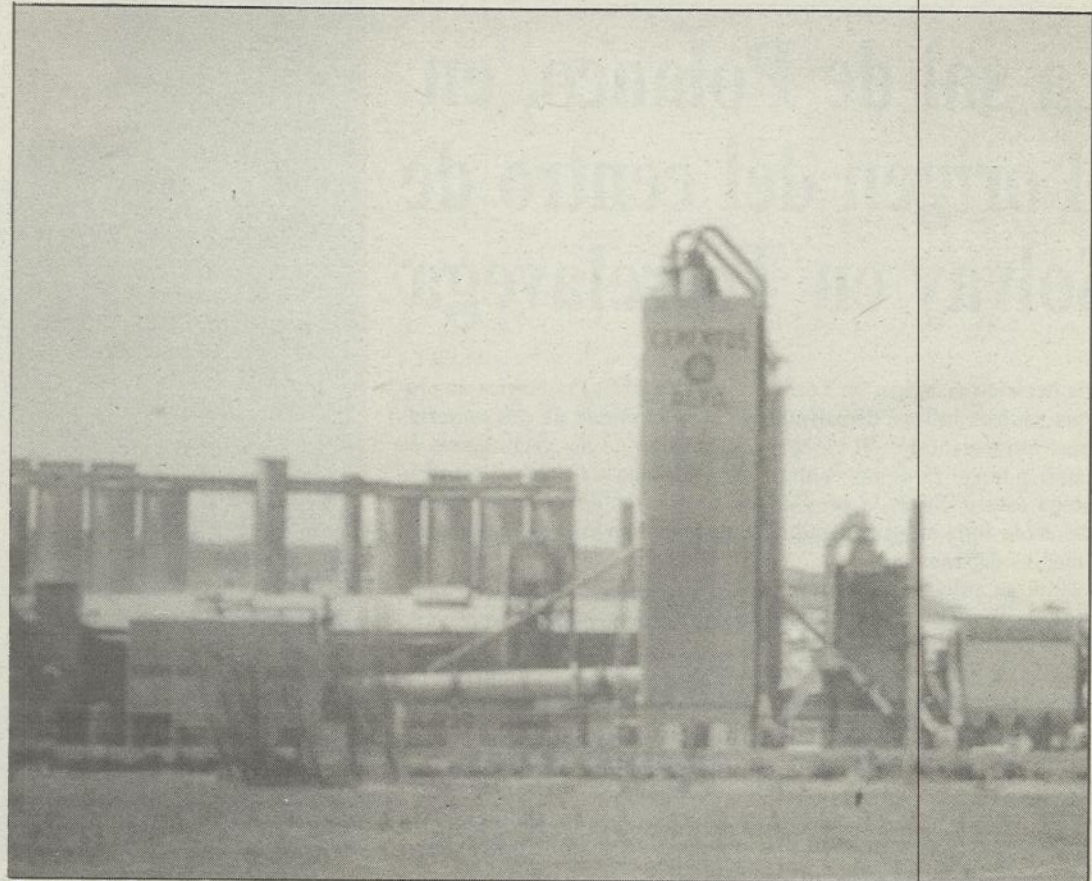
M. G. C.

La empresa Cementos Alfa, cuya central se sitúa en Mataporquera, en el límite con Palencia, es uno de esos casos en que el esfuerzo inversor y la visión de futuro le está permitiendo pasar de puntillas sobre la crisis económica generalizada. Con una avanzada tecnología que ha sustituido en los últimos años de forma total sus obsoletas instalaciones; Cementos Alfa no descuida el campo de la investigación, con laboratorios homologados a nivel europeo. Las innovaciones introducidas en el proceso de producción han permitido eliminar casi totalmente el contaminante polvo que ha dado grisáceo color a Mataporquera. Ahora las rosas que crecen en el recinto fabril conservan sus naturales tonos.

Cementos Alfa, S. A., fue fundada en 1930 para la producción de cemento. Además de su sede social en la calle de Calderón de la Barca, 2, en Santander, la empresa posee la cantera Alfa, situada en el paraje de Lastraparda, próximo a Mataporquera, de donde se extrae la materia prima (caliza) para la fabricación del *clinker*; la cantera Alfa-2, en el paraje del Portalón, dentro del término municipal de Valdeprado del Río, y la fábrica de Mataporquera, en el término municipal de Valdeolea, que, en síntesis, consta de un molino de crudo, un horno rotativo de vía seca con intercambiador de ca-

lor de cuatro etapas para la fabricación de *clinker*, tres molinos de cemento, talleres de expedición de cemento a granel y envasado, todo supervisado desde un centro de control altamente automatizado.

Desde su creación, la empresa había instalado tres hornos llamados de *vía húmeda* en 1930, 1952 y 1961, respectivamente. Sin embargo, en 1982 la dirección decidió iniciar el montaje del horno número cuatro, de *vía seca*, con notables ventajas en materia de contaminación (reducida casi totalmente), calidad de los productos, ahorro energético (cerca al 50%) y condiciones de



Factoría de Cementos Alfa.

ALERTA

trabajo. Con los tres primeros hornos ya fuera de servicio, en 1985 se afronta la transformación de la molienda de cemento y en la actualidad se está construyendo una nueva terminal de expedición de cemento envasado y a granel. Incluyendo esta última mejora, desde 1982, Alfa ha realizado una

inversión de 2.400 millones de pesetas, todo un récord para una empresa con una plantilla de 160 trabajadores, localizada en la castigada comarca de Campoo.

Unos modernos laboratorios de control y calidad, homologados también para dar un servicio óptimo a otras em-

presas, demuestran el interés de esta sociedad por alcanzar niveles máximos de calidad.

Parte de las 500.000 toneladas/año que produce esta empresa se exportan hacia Europa y África, lo que ratifica la alta competitividad de sus productos.